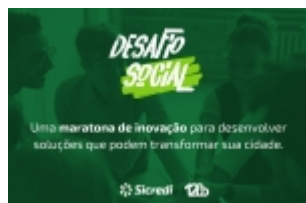


# SICREDI lança projeto inovador de desenvolvimento comunitário



*Inscrições iniciaram no dia 19 de abril para jovens, estudantes universitários e demais pessoas interessadas das regiões de abrangência da Sicredi Integração RS/MG.*

Em formato de hackathon, Desafio Social marca o início das ações de celebração dos 120 anos da cooperativa.

Com o objetivo de impulsionar o desenvolvimento das comunidades, a Sicredi Integração RS/MG lança o Desafio Social, dando início oficialmente às ações que marcam as comemorações dos seus 120 anos. Parte de um circuito de experiências, a iniciativa busca estimular habilidades de cooperação, liderança e criatividade, apresentando problemáticas locais, discutindo características da região e promovendo a conexão com diversos públicos. A ação, destinada a jovens, estudantes, universitários e demais pessoas interessadas, acontecerá de forma simultânea nas regiões de abrangência da cooperativa no Rio Grande do Sul e em Minas Gerais e prevê uma premiação em dinheiro para as três equipes que apresentarem as melhores soluções. As inscrições são gratuitas e estão abertas até o dia 10 de maio, pelo site: [www.desafiosocialintegracao.com.br](http://www.desafiosocialintegracao.com.br)

Em formato de hackathon, o Desafio Social reunirá uma série de problemáticas identificadas a partir de pesquisa com pessoas de cada região, entre elas, temas como Fortalecimento do Turismo Regional, Diversidade, Cidades Inteligentes e Qualificação Profissional. Cada uma das problemáticas identificadas está associada aos Objetivos de Desenvolvimento Sustentável da Organização das Nações Unidas (ONU), visando o crescimento sustentável e a promoção da cidadania.

As vagas são limitadas a 100 participantes por estado, sendo 20 equipes de 5 integrantes. Para se inscrever, é preciso possuir Cadastro de Pessoa Física (CPF), ser estudante ou pessoa interessada, ser maior de 18 anos, ou maior de 16 com autorização dos pais ou responsáveis, residir na região (cidade ou estado) em que o evento ocorre, ter conhecimento sobre o problema ou experiência em pelo menos uma das seguintes áreas: Gestão/Marketing; Engenharia; Design; Desenvolvimento/Tecnologia, e ter disponibilidade para participar integralmente de todos os turnos do evento. Além disso, é necessário fornecer alguns dados e indicar qual temática gostaria de trabalhar e o porquê. A inscrição é individual e acontece através do site.

*“O programa visa promover o protagonismo local, permitindo que as propostas de melhorias venham diretamente da comunidade, para a comunidade, com a cooperativa atuando como um facilitador e agente integrador nesse processo”,* destaca o presidente da Sicredi Integração RS/MG, Adilson Metz. O processo contará com um processo de seleção com diversidade, que considera uma representatividade em termos geográficos, raciais e de gênero, tendo em vista que isso potencializa a inovação. Metz destaca a importância de comprometimento e interesse em contribuir para o desenvolvimento comunitário, fatores que já vão ser considerados no formulário de inscrição dos candidatos. Além disso, para garantir a diversidade de ideias e soluções, as equipes serão

incentivadas a considerarem perfis multidisciplinares, reunindo pessoas com competências que se complementam.

## **O Desafio iniciará no dia 20 de maio**

O projeto terá início no dia 20 de maio, com um encontro online, e contará com uma programação repleta de atividades, incluindo diversas dinâmicas voltadas para a integração dos participantes e o aprimoramento de suas habilidades. O evento contará com atividades presenciais, que acontecerão nos dias 25 e 26 de maio, em Ouro Preto - MG e nos dias 08 e 09 de junho, em Lajeado - RS.

Além disso, um grupo de cerca de 15 mentores, incluindo acadêmicos, profissionais de mercado e especialistas em diversas áreas, estará disponível para orientar os participantes de forma voluntária ao longo de todo o processo. *"Temos convicção de que o resultado final será muito positivo, pois vai impactar as comunidades e gerar um intercâmbio de boas iniciativas"*, declara o vice-presidente, Luiz Mário Berbigier.

## **Desafio Social premiará as 3 melhores soluções apresentadas**

Ao final da maratona, um júri especializado, composto por membros da Sicredi Integração RS/MG e por profissionais do ecossistema de inovação, tecnologia e sustentabilidade da região, avaliará as soluções apresentadas. Os projetos serão julgados com base em critérios como aderência à problemática abordada, inovação, originalidade, impacto social, aplicabilidade e potencial de escala.

Com isso, as três melhores equipes em cada estado (RS e MG) serão premiadas, independentemente da categoria da solução desenvolvida. A equipe do 1º lugar ganhará R\$ 15.000,00, além de um troféu; o 2º lugar será contemplado com R\$ 10.000,00; e por fim, o 3º lugar receberá R\$ 5.000,00. Os prêmios são designados exclusivamente aos ganhadores. Adicionalmente, todos os participantes da maratona receberão um certificado de atividades extracurriculares, somando um total de 24 horas.

Além da oportunidade de contribuir com soluções significativas para a comunidade, o projeto oferece experiências marcantes aos participantes, repletas de diversão e aprendizado. *"Ao final de tudo, queremos que fique um legado. A nossa cooperativa tem o olhar social e acreditamos muito no poder transformador de iniciativas como essa"*, ressalta o vice-presidente. Para mais informações, regulamento completo e inscrições, acesse o site [www.desafiosocialintegracao.com.br](http://www.desafiosocialintegracao.com.br).

Sobre a Sicredi Integração RS/MG: fundada em 1906, a Cooperativa de Crédito, Poupança e Investimento de Lajeado - Sicredi Integração RS/MG está localizada no centro do Estado do Rio Grande do Sul e possui uma área de atuação em 11 municípios no RS e 52 municípios em Minas Gerais. Com mais de 87 mil associados, entre pessoas físicas e jurídicas, a cooperativa contribui para fomentar o cooperativismo nas comunidades em que atua, oferecendo um portfólio completo, com mais de 300 soluções financeiras. A Sicredi Integração RS/MG faz parte do Sistema Sicredi, que é composto por mais de 100 cooperativas, distribuídas em todas as unidades federativas do Brasil e somando mais de 7,5 milhões de associados no país.

Foto: Divulgação

<https://www.jornalpanfletus.com.br/noticia/5495/sicredi-lanca-projeto-inovador-de-desenvolvimento-comunitario> em 25/06/2026 01:27