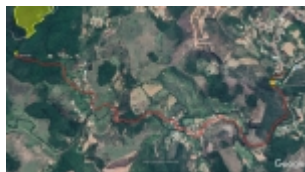


# ÁGUA: SAAE MARIANA INICIA OBRAS DE IMPLANTAÇÃO DE REDE ADUTORA NO DISTRITO DE CACHOEIRA DO BRUMADO



O município de Mariana passa por um grave período de seca. Em muitas regiões houve uma queda considerável do nível das captações, gerando instabilidade no sistema de abastecimento de água na cidade e também nas comunidades rurais. O distrito de Cachoeira do Brumado, distante cerca de 20km da sede do município, é um dos locais que sofrem com a estiagem e a oferta de água no seu dia a dia. Para minimizar os impactos da seca e melhorar o volume de água que chega nas torneiras dos moradores, o Serviço Autônomo de Água e Esgoto de Mariana (SAAE), iniciou as obras de implantação de uma nova rede adutora de água bruta no manancial do Piduca.

A nova adutora vai percorrer, por gravidade, cerca de 3,7km da captação até o sistema de distribuição de água. Esta ação no sistema de abastecimento do distrito de Cachoeira do Brumado aconteceu após um estudo realizado pelos departamentos de Engenharia e Meio Ambiente do SAAE. *“A previsão da entrega desta obra pela empresa responsável, que é a AF Engenharia e Construção, a comunidade é de 90 dias. A adutora vai garantir a oferta de dez litros de água por segundo no sistema, tendo a expectativa de atender o distrito até o ano de 2040”*, explica o chefe de Divisão de Engenharia do SAAE, Sandro Sérgio.

Foto: Divulgação

<http://www.jornalpanfletus.com.br/noticia/3368/agua-saae-mariana-inicia-obras-de-implantacao-de-rede-adutora-no-distrito-de-cachoeira-do-brumado>  
em 02/06/2026 17:55